

PHOTOMONTAGE N°33 : VUE DEPUIS LE NORD DE PAIZAY-NAUDOUIN SUR LA D181

-  PROJET EOLIEN DES CHAUMES
-  PARC EOLIEN EN SERVICE
-  PARC EOLIEN ACCORDÉ
-  PARC EOLIEN EN INSTRUCTION

Vue filaire 100°

Melleran



Vue panoramique 100°



PHOTOMONTAGE N°33 : VUE DEPUIS LE NORD DE PAIZAY-NAUDOUIN SUR LA D181



Vue 50 °. Pour restituer le réalisme du photomontage, observez-le à une distance d'environ 42 cm (format A3)

PHOTOMONTAGE N°33 : VUE DEPUIS LE NORD DE PAIZAY-NAUDOUIN SUR LA D181



©An Avel Energy 2020

Vue 50 °. Pour restituer le réalisme du photomontage, observez-le à une distance d'environ 42 cm (format A3)

PHOTOMONTAGE N°34 : VUE DEPUIS LE SUD DE SAVEILLES SUR LA D61

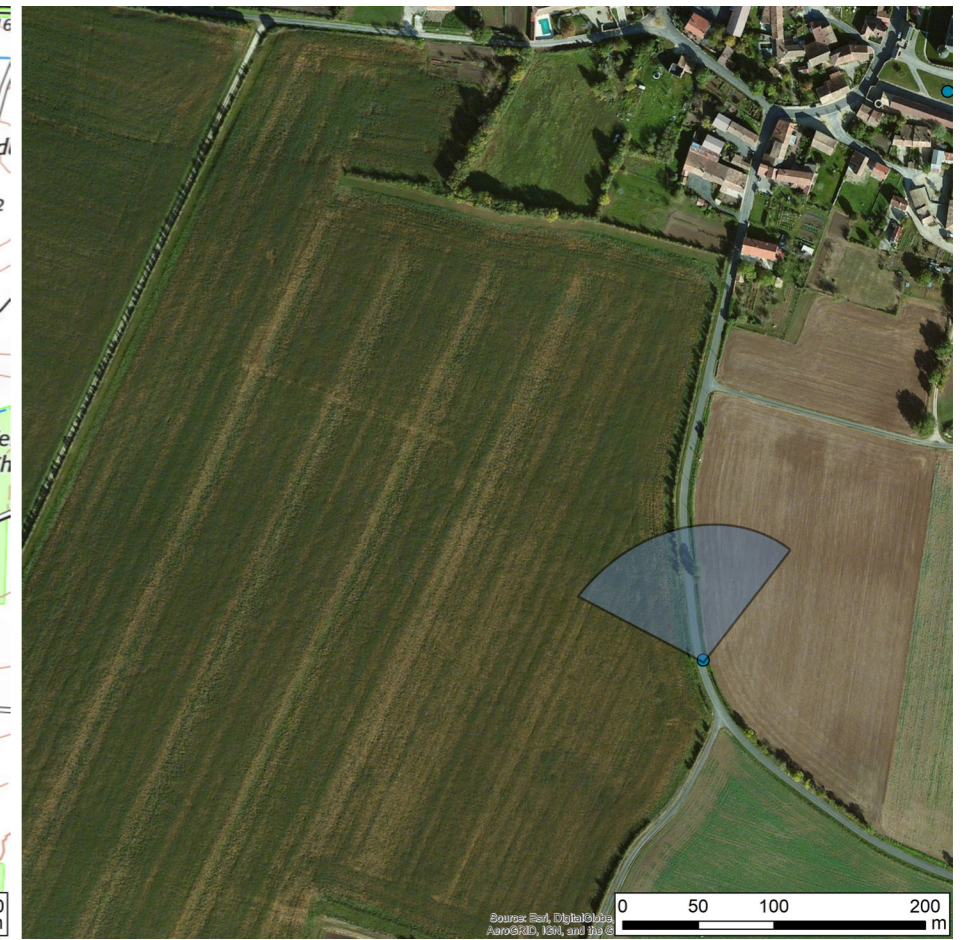
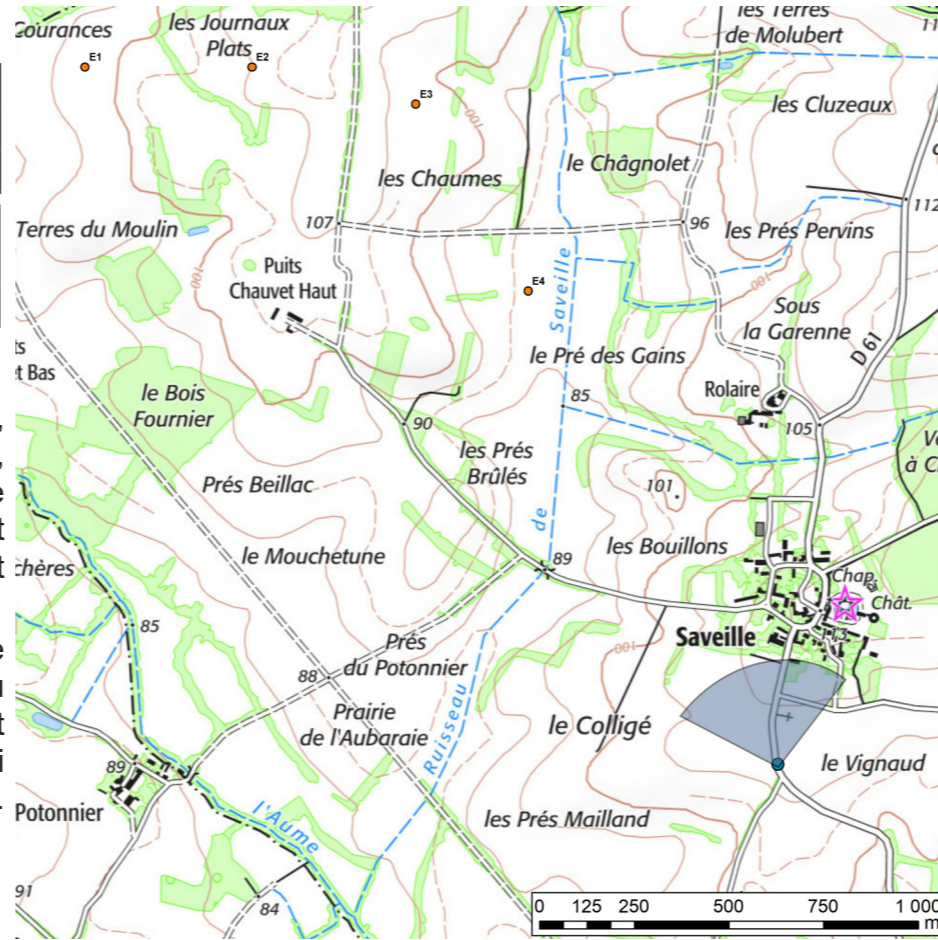
Données techniques du photomontage

Coordonnées en L93		Alt. NGF	Date	Heure	Focale
x	y				
467229	6553051	105 m	16/05/2020	16:45	50mm
Azimut/Champ	Nbr d'éoliennes visibles	Eolienne la plus proche	Eolienne la plus éloignée		
346° / 100°	4/4	E4 / 1 414 m	E1 / 2 597 m		

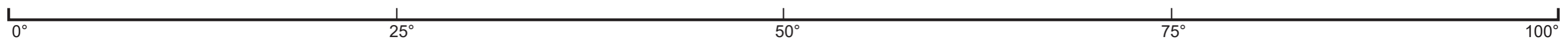
Commentaires

Non loin du bourg de Paizay-Naudouin se trouve le château de Saveilles, protégé au titre des monuments historiques. Ce château, ouvert au public, bien que masqué par la végétation présente une silhouette qui se distingue dans le paysage avec notamment sa toiture conique. Ainsi, c'est en arrivant du bourg par la D61, au Sud du château, que sa silhouette apparaît clairement comme le montre cette vue.

D'ici, le projet, bien que visuellement proche du château apparaît dans un autre champ de vision et n'entre donc pas en concurrence directe avec le château limitant ainsi la covisibilité. Le projet en tant que tel est relativement prégnant et sa lecture est perturbée par un effet de superposition de deux éoliennes. Si la covisibilité est limitée, l'incidence visuelle, du fait de la proximité, reste forte.

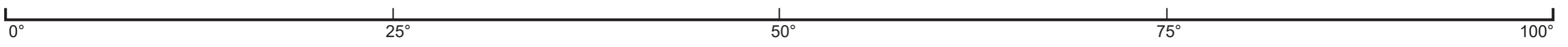


Etat initial 100°



PHOTOMONTAGE N°34 : VUE DEPUIS LE SUD DE SAVEILLES SUR LA D61

-  PROJET EOLIEN DES CHAUMES
-  PARC EOLIEN EN SERVICE
-  PARC EOLIEN ACCORDÉ
-  PARC EOLIEN EN INSTRUCTION



PHOTOMONTAGE N°34 : VUE DEPUIS LE SUD DE SAVEILLES SUR LA D61



©An Avel Energy 2020

Vue 50 °. Pour restituer le réalisme du photomontage, observez-le à une distance d'environ 42 cm (format A3)

PHOTOMONTAGE N°34 : VUE DEPUIS LE SUD DE SAVEILLES SUR LA D61



©An Avel Energy 2020

Vue 50 °. Pour restituer le réalisme du photomontage, observez-le à une distance d'environ 42 cm (format A3)

PHOTOMONTAGE N°35 : VUE DEPUIS LE PARC DU CHÂTEAU DE SAVEILLES

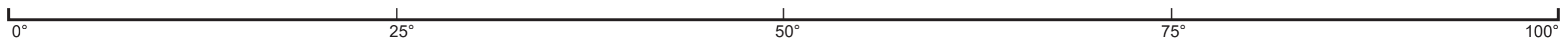
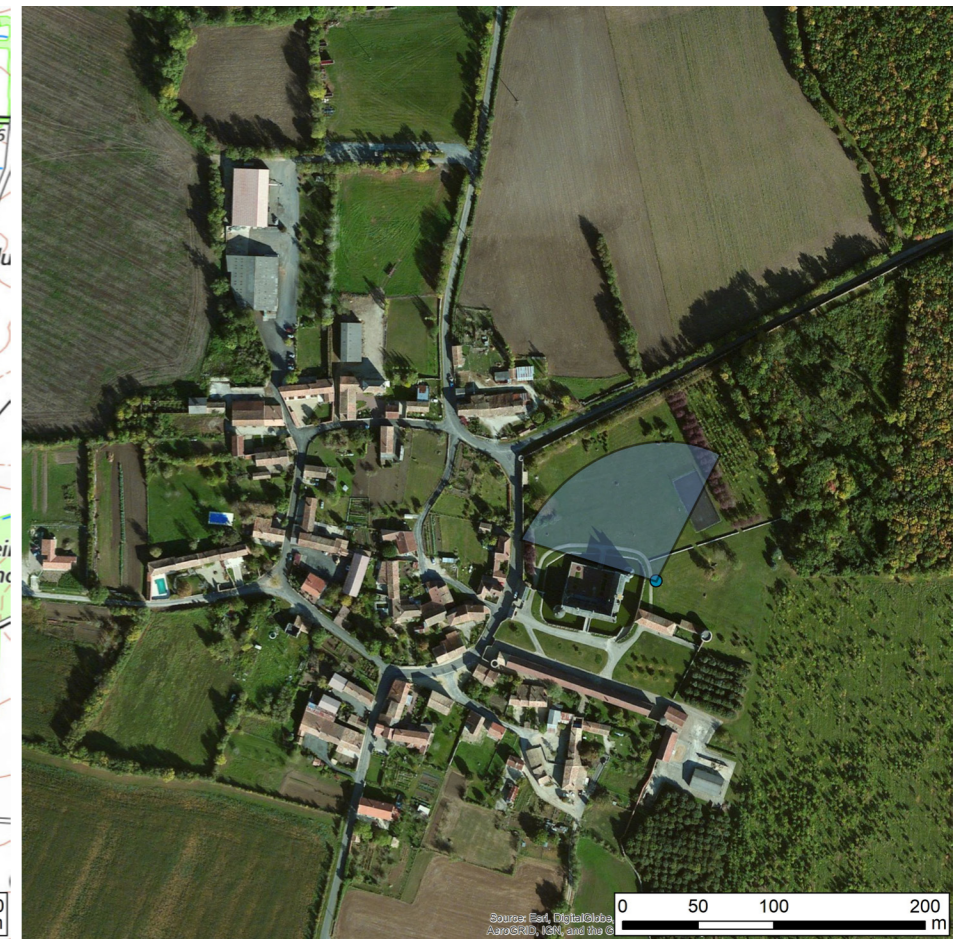
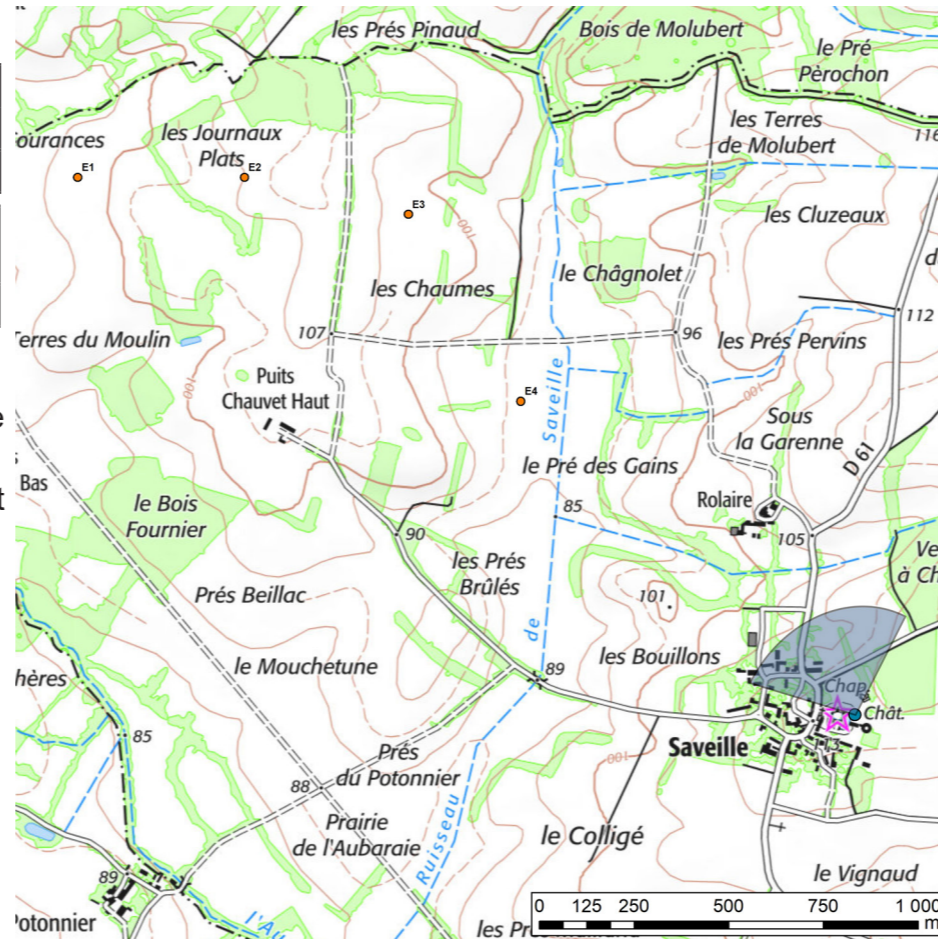
Données techniques du photomontage

Coordonnées en L93		Alt. NGF	Date	Heure	Focale
x	y				
467452	6553472	113 m	16/09/2020	11:04	50mm
Azimut/Champ		Nbr d'éoliennes visibles	Eolienne la plus proche	Eolienne la plus éloignée	
337° / 100°		3/4	E4 / 1 211 m	E1 / 2 497 m	

Commentaires

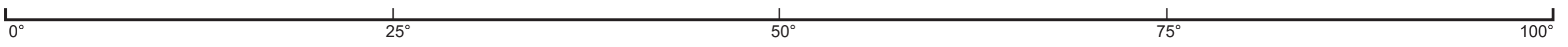
En poursuivant dans le parc du château, cette vue illustre un autre point de vue de l'environnement immédiat.

D'ici, le projet éolien est très présent avec notamment l'éolienne E4 qui apparaît nettement au-dessus de la végétation. L'incidence visuelle est forte.



PHOTOMONTAGE N°35 : VUE DEPUIS LE PARC DU CHÂTEAU DE SAVEILLES

-  PROJET EOLIEN DES CHAUMES
-  PARC EOLIEN EN SERVICE
-  PARC EOLIEN ACCORDÉ
-  PARC EOLIEN EN INSTRUCTION



PHOTOMONTAGE N°35 : VUE DEPUIS LE PARC DU CHÂTEAU DE SAVEILLES



PHOTOMONTAGE N°35 : VUE DEPUIS LE PARC DU CHÂTEAU DE SAVEILLES



Vue 50 °. Pour restituer le réalisme du photomontage, observez-le à une distance d'environ 42 cm (format A3)